

# BIODIVERSITÀ IN ROMAGNA



QUESTO LAVORO È STATO REALIZZATO CON AMORE DA CARLO BAZZOCCHI, ROBERTO FABRI, DANIO MISEROCCHI, GLORIA MORETTI, MAURIZIO PASCUCCI, SABRINA RAVAGLIA, MARCO RIVALTA, GIGI STAGIONI - ILLUSTRAZIONI DI LAURA ZAVALLONI



- BALUTA GRIGIA -  
*Russula ochrospora*



- GAMBESECHE -  
*Marasmius oreades*



- MARTIN PESCATORE -  
*Alcedo atthis*



- CERVO -  
*Cervus elaphus*



- FENICOTTERO ROSA -  
*Phoenicopterus roseus*



- OFRIDE FIOR D'APE -  
*Ophrys apifera*



- PAPAVERO -  
*Papaver rhoeas*



- IRIS PALUSTRE -  
*Iris pseudacorus*



- PICCHIO NERO -  
*Dryocopus martius*



- GIGLIO MARINO -  
*Pancreatium maritimum*



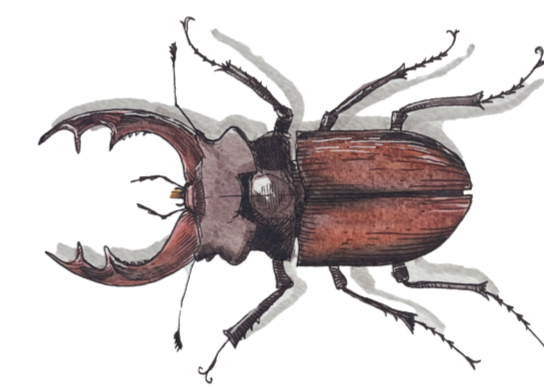
- RONDONE -  
*Apus apus*



- MACAONE -  
*Papilio machaon*



- SPLENDEnte COMUNE -  
*Calopteryx splendens*



- CERVO VOLANTE -  
*Lucanus cervus*



- PESCE AGO -  
*Syngnathus acus*



- TOPOLINO DELLE CASE -  
*Mus musculus*



- LUCCIOLA -  
*Luciola italica*



- ORECCHIONE -  
*Pleurotus ostreatus*



- ROVERELLA -  
*Quercus pubescens*



- SCARABEO DELLE SPIAGGE -  
*Scarabaeus semipunctatus*



- LUCERTOLA MURAIOLA -  
*Podarcis muralis*



- BARGIANNI -  
*Tyto alba*



- NATRICE DAL COLLARE -  
*Natrix helvetica*



- NOTTOLA -  
*Nyctalus noctula*



- TARTARUGA MARINA -  
*Caretta caretta*



- ROSPO SMERALDINO -  
*Bufo viridis*



- DONNOLA -  
*Mustela nivalis*



- RAGANELLA -  
*Hyla intermedia*



- GATTO SELVATICO -  
*Felis silvestris*



- TURRITELLA -  
*Turritella communis*



- SCUTIGERA -  
*Scutigera coleoptrata*



- RAMARRO -  
*Lacerta bilineata*



- TINCA -  
*Tinca tinca*



- DORMIENTE -  
*Hygrophorus marzuolus*



- URCELA -  
*Helvella juniperi*



- UNIONE -  
*Unio elongatulus*

AMBIENTE URBANO

AMBIENTE AGRICOLO

AMBIENTE ACQUA DOLCE

AMBIENTE BOSCHIVO

AMBIENTE COSTIERO



WWW.BIODIVERSYFEST.IT